

## FRAGFX™ SHARK CLASSIC - WIRELESS CONTROLLER

FRANCAIS

Bienvenue et merci d'avoir acheté votre nouveau contrôleur FragFX SHARK classic pour PlayStation 3, PC et MAC.

Le FragFX SHARK classic a été spécialement conçu pour la PlayStation 3, PC et MAC; il est compatible avec le plus part des jeux, bien qu'il ait été spécialement conçu pour les jeux de tirs et d'action.

Pour plus d'informations, visitez la site web : [www.SplitFish.com](http://www.SplitFish.com).

Merci de lire le manuel entièrement avant de jouer.

HAPPY FRAGGING!

### TENEZ VOTRE DONGLE À DISPOSITION

**Sélectionner la plateforme**  
**Interrupteur de position du dongle (clé électronique)**

- PS3**
- 'Gamepad mode' pour fonctionner comme un contrôleur de jeu
  - 'Keyboard Mode' uniquement pour le chat et le navigateur
- PC / Mac**
- 'Gamepad mode' fonctionne si le jeu prend en charge les 'gamepads'
  - 'Keyboard mode' souris et clavier

### BRANCHER LE DONGLE – STATUT DE LA LED

Après le branchement du dongle au PC/Mac ou à la PS3, la LED clignotera brièvement pour indiquer qu'il a été reconnu par le PC/Mac ou la PS3.

- LED bleue pour la FragChuck
- LED verte pour la souris

### TENEZ VOTRE FRAGCHUCK ET VOTRE SOURIS À DISPOSITION

- Insérer une pile 1xAA\* dans le FragChuck, insérer une pile 1xAAA\* dans la souris
- Enclencher le FragChuck et la souris
- Lorsque la pile sera déchargée, la LED du Fragchuck/de la souris s'allumeront en permanence pour indiquer que la pile est déchargée.
- Si la pile est complètement épuisée, la LED ne s'allumera plus du tout; ou la connection est perdu (voir 'repair connection').

\* Utiliser des piles alcalines ou des accumulateurs rechargeables NiMH d'une capacité de 2000 mAh afin d'obtenir les meilleures performances

### COMMENCEZ À JOUER SUR LA PS3

Presser 'Select' et vous serez prêt à jouer

### MEILLEURS RÉGLAGES POUR LA PS3

Nous vous recommandons de régler la sensibilité du jeu en cours au maximum (ou près du maximum).

La fonction de la molette de réglage (bouton de réglage) est utilisée pour régler la 'zone morte'.

La 'zone morte' est une zone autour du stick analogique (dans le cas du Shark, le mouvement de la souris) qui permet d'éviter que le réticule sur l'écran ne se déplace dans tous les sens.

Vous pouvez l'ajuster afin d'obtenir une précision d'un point de pixel. Il ya deux 'zone morte' filter; une entre 0 et 5, l'autre entre 5 et 9.

Si l'n'y a pas de mouvement (ou juste un faible mouvement) sur l'écran lorsque vous déplacez la souris, la sensibilité est trop élevée (par ex: 5 ou 9).

Si le mouvement est direct mais que le réticule saute, la sensibilité est réglée trop basse (par ex: 0 ou 6).

Le meilleur réglage peut varier d'un joueur à l'autre.

### PROGRAMMATION DES FONCTIONS SPÉCIALES (PS3, PC, MAC)

**Les fonctions spéciales sont programmées pour le D-pad**

Toutes les fonctions spéciales sont accessibles en pressant simultanément FRAG BUTTON + SELECT BUTTON.

Pour les détails, voir ci-dessous.

Après avoir pressé sur le bouton Frag & Select, les LED du FragChuck (bouton FX) et de la souris (logo Splitfish) s'allument en même temps (les fonctions spéciales ne peuvent pas être programmées sur les boutons Frag & Select).

Vous pouvez également programmer les fonctions spéciales pendant que vous ne jouez pas.

#### FONCTIONS SPÉCIALES

##### STICK SWAP

##### PRESSIONS DES BOUTONS

- 1) FRAG BUTTON + SELECT clignotement lent
- 2) Presser D-pad up depuis le Stick Swap clignotement rapide
- 3) FRAG BUTTON + SELECT pour engager le Stick Swap

##### STATUT LED

clignotement lent  
clignotement rapide

##### RAPID FIRE / TIR RAPIDE

(3 niveaux)

- 1) FRAG BUTTON + SELECT clignotement lent
- 2) Presser D-pad à droite pour le tir rapide luminosité constante
- 3) Sélectionnez le bouton avec lequel vous souhaitez programmer le TR clignotement rapide
- 4) Pressez le bouton jusqu'à augmenter la vitesse du clignotement varie en fonction du niveau
- 5) FRAG BUTTON + SELECT pour engager le tir rapide

##### MAPPAGE DU BOUTON

- 1) FRAG BUTTON + SELECT clignotement lent
- 2) Pressez D-pad vers le bas pour le mappage du bouton lumière constante
- 3) Pressez sur les 2 boutons que vous voulez échanger. Par ex.: R1 et R2 retour lumineux rapide
- 4) FRAG BUTTON + SELECT pour terminer

Pour mapper plus de 2 boutons, répétez l'étape 3) avant de terminer la procédure par l'étape 4).

##### MACRO

Macros à 10 actions)

- 1) FRAG BUTTON + SELECT clignotement lent
- 2) Pressez D-pad à gauche pour la macro luminosité constante
- 3) Sélectionnez et pressez le bouton désiré qui va activer la macro dans le jeu (par ex. la molette de la souris vers la gauche/clic droit, etc.) clignotement rapide
- 4) Pressez la séquence macro (max. 10 boutons)
- 5) FRAG BUTTON + SELECT pour activer la macro

3 Les macros sont programmables et programmées une 4ème macro écrasera la plus ancienne (1ère) macro.

##### EFFACER FONCTION UNIQUE

- 1) FRAG BUTTON + SELECT clignotement lent
- 2) Pressez D-pad haut/bas/gauche/droite clignotement constant
- 3) FRAG BUTTON + SELECT pour terminer – selon la fonction qui doit être effacée

##### RÉINITIALISATION

- 1) FRAG BUTTON + SELECT Clignotement s'accroître
- 2) Pressez et maintenez le stick analogique (L3) et la molette de la souris pendant 3 secondes puis s'éteint

## REPAIR CONNECTION BETWEEN DONGLE AND MOUSE/CHUCK

Should your dongle light up, but not connect to either mouse or chuck or both, the unit needs unpairing and pairing. This process should only have to be done once.

### 1) unpair the mouse (switch OFF the Chuck):

- Switch on the mouse
- Press R1, R2, mousewheel, start, G, A at the same time
- Switch the mouse off, and on again. The blue LED should now be blinking
- The mouse is now unpaired, and ready to be paired again

### 2) pair the mouse

- (Switch on the mouse)
- Insert the dongle into the PC or PS3
- Hold the mouse close (~10cm/~4inch) to the dongle, and press either F, R, A or G button
- The LED on the mouse should dim out and the green LED on the dongle should light
- If not, repeat the procedure

### 3) unpair the chuck (switch OFF the mouse):

- Switch on the chuck
- Press F, L1, L2, select, FX, L3 (press stick) at the same time
- Switch the chuck off, and on again. The blue LED should now be blinking
- The chuck is now unpaired, and ready to be paired again

### 4) pair the chuck

- (switch on the chuck)
- Insert the dongle into PC or PS3
- Hold the chuck close (~10cm/~4inch) to the dongle, and press L1 button
- The LED on the chuck should dim out and the blue LED on the dongle should light
- If not, repeat the procedure

## CONSEILS POUR L'UTILISATION DES FONCTIONS SPÉCIALES:

Tir rapide (TR): si vous cherchez une arme (par ex. claymore) lorsque vous pressez sur le d-pad, passez simplement sur l'arme désirée (par ex. une arme à feu) à l'aide du TR. Puis pressez par ex. R1 (ou une autre touche) afin d'attribuer le TR à ce bouton. Le TR sera enregistré sur la dernière touche pressée.

pMo (programmed motion) est programmé par l'intermédiaire d'une macro\*, telle que secouer le FragChuck agit comme un bouton.

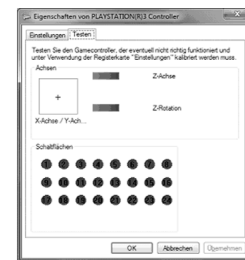
- 1) FRAG BUTTON + SELECT
- 2) D-pad gauche pour macro
- 3) Secouer le FragChuck (= choisir puis presser le bouton désiré activera la macro)
- 4) Bouton Mêlée (R3 dans MW2) (= presser la séquence macro)
- 5) FRAG BUTTON + SELECT pour activer pMo macro

\* alternativement pMo peut également être programmé par le biais du bouton swap. Roulette de la souris - R3 (pressez vers le bas) est un clic de la molette de la souris. Vous pouvez remapper les boutons de défilement haut/bas, clic gauche/droite (par ex. le changement d'arme sur la roue de défilement analogique sur PC gamer) ou déclencher des macros par l'intermédiaire de ces boutons.

## COMMENCEZ À JOUER SUR LE PC/MAC

### Dongle commuté sur – Gamepad mode

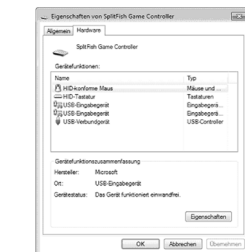
La façon dont votre FragFX Sharks apparaît dans vos réglages système est illustrée ci-dessous. Veuillez noter que lorsque vous l'utilisez pour la première fois, les pilotes s'installent automatiquement. Votre FragFX Shark fonctionne maintenant comme un Gamepad.



## COMMENCEZ À JOUER SUR LE PC/MAC

### Dongle commuté sur – Keyboard mode

La façon dont votre FragFX Sharks apparaît dans vos réglages système est illustrée ci-dessous. Les boutons de votre FragChuck act fonctionnent maintenant comme un clavier!



## CONDITIONS

### Il ya les règles habituelles juridiques de garantie.

Ikertec Ltd. garantie à l'utilisateur un produit sans défaut de fabrication, pour un usage normal, pour une durée d'un an à partir de la date d'achat.

Cette garantie exclue: les dégâts physiques sur la surface de produit; le remplacement ou la réparation des câbles; les dommages dus à des liquides ou à des fluides; les dommages causés par des moisissures, une mauvaise installation ou une ouverture du produit par une personne non autorisée; les dommages subits par accident, brûlure, surtension ou acte divin; l'utilisation du produit avec un animal. Cette garantie est limitée uniquement au matériel.

Sous la souris, se trouve un capteur rouge qui ne doit pas être obstrué. Des cheveux, de la poussière ou des saletés peuvent dévier la lumière du capteur et causer des erreurs de mouvement. Utilisez un chiffon sec pour nettoyer la lentille: n'utilisez jamais de chiffon humide pour nettoyer le capteur.

**Remplacement :** Les produits ou les pièces défectueuses peuvent être remplacés par des pièces neuves, reconditionnées ou comparables à celles défectueuses. Un remplacement ou la réparation dans une période de 45 jours à partir de la réception du produit est garantie. Les clients doivent fournir une preuve d'achat pour bénéficier de la garantie.

**Copyright :** Les copyrights dans ce document sont détenus par First Holding Ltd. et / ou les créateurs originaux. Aucun matériel ne peut être reproduit, distribué, téléchargé, transmis ou copié sous n'importe quelle forme que ce soit sans la permission explicite de First Holding Ltd. et / ou les propriétaires du copyright. Une permission est accordée pour l'affichage et le téléchargement dans un usage personnel et non commercial à condition qu'aucune modification ne soit apportée au matériel et autres documents fournis.

Toutes les marques, logos, slogans, sites internet et noms commerciaux sont les propriétés exclusives de leurs propriétaires respectifs. First Holding Ltd. dément tout intérêt pour des marques autres que la sienne.