

Bienvenido y gracias por la compra de su nuevo FragFX SHARK classic para la PlayStation 3 (PS3), PC y MAC.

El FragFX SHARK classic está específicamente diseñado para la PS3, PC y MAC y es compatible con casi todos los juegos. Sin embargo, puede verificar que se adapta mejor con juegos de disparo en primera persona, acción y juegos de deportes. Nos sentimos orgullosos de poder decir que FragFX SHARK classic es un mando de compatibilidad universal. Para utilizar el mando se requiere tener una consola PlayStation 3 funcionando.

Para más información visite www.splitfish.com

Estaremos encantados de ayudarle en todo lo posible. Por favor, lea todo el manual para aprovechar al máximo las características de su nuevo mando FragFX SHARK classic.

HAPPY FRAGGING!

PREPARACIÓN DE TU DONGLE

Selección de la plataforma

Plataforma	Posición del interruptor del dongle (llave electrónica)
PS3	- 'Gamepad mode' para funcionar como controlador de juego - 'Keyboard Mode' para chat y navegador únicamente
PC / Mac	- El 'Gamepad mode' funciona si el juego admite 'gamepads' - 'Keyboard Mode' mouse y teclado

El cambio de 'Gamepad Mode' a 'Keyboard Mode' (o al contrario) se tiene que efectuar cuando el dongle está desenchufado.

CONEXIÓN DEL DONGLE - ESTADO DEL LED

Cuando insertes el dongle en el PC/Mac o la PS3, los LED se encenderán por un instante para indicar que ha sido reconocido por el PC/Mac o la PS3.

- LED azul para Fragchuck
- LED verde para Mouse

PREPARACIÓN DE TU FRAG CHUCK Y MOUSE

- Inserta una pila AA* en el FragChuck, inserta una pila AA* en el Mouse
- Enciende el FragChuck y el mouse
- Cuando la batería esté casi descargada, el LED del Fragchuck/Mouse se encenderá permanentemente para indicar que la batería está baja.
- Si la batería está demasiado descargada, el LED no se encenderá; o necesitas un 'repair connection'

* Te recomendamos que utilices pilas recargables alcalinas o NiMH de 2000 mAh para conseguir el mejor rendimiento

PARA EMPEZAR A JUGAR CON LA PS3

Pulsa 'Select' y estarás listo para empezar a jugar.

LA MEJOR CONFIGURACIÓN PARA PS3

Te recomendamos que pongas la In-Game sensitivity (sensibilidad de juego) al máximo (o cerca del máximo).

La función de la rueda de ajuste (mando del controlador) se utiliza para ajustar la 'zona muerta'. La 'zona muerta' es un área alrededor del centro del mando analógico (en el caso del Shark, el movimiento del mouse) que permite que repose el puntero sin que el retículo de la pantalla se mueva por todos lados.

Puedes ajustarlo de modo que consigas una precisión de un punto de pixel. Tenemos dos filtros por la 'zona muerta'. Uno es entra 0 y 5, el otro entra 5 y 9.

Si no hay ningún (o casi ningún) movimiento en la pantalla cuando muevas el mouse, el ajuste es demasiado alto (por ejemplo: 5 o 9).

Si el movimiento es directo pero el cursor salta, entonces la sensibilidad es demasiado baja (por ejemplo: 0 o 6). El mejor ajuste varía para cada jugador.

FUNCIONES ESPECIALES DEL PROGRAMA (PS3, PC, MAC)

Las funciones especiales se programan en el dpad

Se accede a todas las funciones especiales pulsando BOTÓN FRAG + BOTÓN SELECT al mismo tiempo. Para más detalles, véase a continuación.

Después de pulsar el botón Frag y Select, los LED del Fragchuck (botón FX) y el Mouse (logo Splitfish) se encenderán al mismo tiempo (las funciones especiales no se pueden programar en los botones Frag y select).

También puedes programar las funciones especiales cuando no estés jugando.

FUNCIÓN ESPECIAL

STICK SWAP

CAMBIO DE MANDO

PULSACIONES DE BOTONES

- 1) BOTÓN FRAG + SELECT
- 2) Pulsa el D-pad (crucecita) hacia arriba para el cambio de mando
- 3) BOTÓN FRAG + SELECT para habilitar el cambio de mando

ESTADO DEL LED

Parpadeo lento
Parpadeo rápido

RAPID FIRE

(3 niveles)

- 1) BOTÓN FRAG + SELECT
- 2) Pulsa el D-pad hacia la derecha para Rapid Fire
- 3) Selecciona el botón en el que quieras programar el RF
- 4) Al pulsar el botón de nuevo se incrementará la velocidad del Rapid Fire en un nivel.
- 5) BOTÓN FRAG + SELECT para habilitar el Rapid Fire

Parpadeo lento
Luz constante
Parpadeo rápido
La velocidad de parpadeo cambia dependiendo del nivel

REMAPEADO DE BOTONES

- 1) BOTÓN FRAG + SELECT
- 2) Pulsa el D-pad hacia abajo para remapear los botones
- 3) Pulsa los 2 botones que quieras intercambiar. Por ejemplo: R1 y R2...
- 4) BOTÓN FRAG + SELECT para terminar

Parpadeo lento
Luz constante
Resplandor lento
Resplandor inverso
rápido

Para remapear más de 2 botones, sigue repitiendo el paso 3) antes de terminar el procedimiento con el paso 4).

MACRO

(3 macros de 10 acciones)

- 1) BOTÓN FRAG + SELECT
- 2) Pulsa el D-pad hacia la izquierda para Macro
- 3) Elige y pulsa el botón que quieras que active la macro en el juego (por ejemplo, clic izquierdo/derecho con la rueda del mouse, etc.)
- 4) Pulsa la secuencia de la macro (máx. 10 botones)
- 5) BOTÓN FRAG + SELECT para habilitar la macro

Parpadeo lento
Resplandor constante
Resplandor lento
Parpadeo rápido

FUNCIÓN ESPECIAL

ELIMINAR UNA

FUNCIÓN INDIVIDUAL

te

PULSACIONES DE BOTONES

- 1) BOTÓN FRAG + SELECT
- 2) Pulsa el D-pad hacia (arriba / abajo / izquierda / derecha - dependiendo de qué función haya que eliminar)
- 3) BOTÓN FRAG + SELECT para terminar

ESTADO DEL LED

Parpadeo lento
Parpadeo constante

RESTAURACIÓN DEL AJUSTE DE FÁBRICA

- 1) BOTÓN FRAG + SELECT
- 2) Pulsa y mantén pulsado el mando mando analógico (L3) y la rueda del Mouse durante 3 segundos

Parpadeo que aumenta de velocidad y se apaga

REPAIR CONNECTION BETWEEN DONGLE AND MOUSE/CHUCK

Should your dongle light up, but not connect to either mouse or chuck or both, the unit needs unpairing and pairing. This process should only have to be done once.

1) unpair the mouse (switch OFF the Chuck):

- Switch on the mouse
- Press R1, R2, mousewheel, start, G, A at the same time
- Switch the mouse off, and on again. The blue LED should now be blinking
- The mouse is now unpaired, and ready to be paired again

2) pair the mouse

- (Switch on the mouse)
- Insert the dongle into the PC or PS3
- Hold the mouse close (~10cm/~4inch) to the dongle, and press either F, R, A or G button
- The LED on the mouse should dim out and the green LED on the dongle should light
- If not, repeat the procedure

3) unpair the chuck (switch OFF the mouse):

- Switch on the chuck
- Press F, L1, L2, select, FX, L3 (press stick) at the same time
- Switch the chuck off, and on again. The blue LED should now be blinking
- The chuck is now unpaired, and ready to be paired again

4) pair the chuck

- (switch on the chuck)
- Insert the dongle into PC or PS3
- Hold the chuck close (~10cm/~4inch) to the dongle, and press L1 button
- The LED on the chuck should dim out and the blue LED on the dongle should light
- If not, repeat the procedure

CONSEJOS PARA USAR LAS FUNCIONES ESPECIALES:

Rapid Fire (RF): Si coges un arma (por ejemplo, la espada), cuando pulses el d-pad, cambia al arma que desees (por ejemplo, pistola) para el RF. Luego, pulsa R1, por ejemplo (o cualquier otro botón) para asignar el RF a ese botón. El RF será asignado al último botón pulsado.

El pMo (movimiento programado) se programa mediante una macro*, al igual que agitar el Fragchuck actúa como un botón.

1) BOTÓN FRAG + SELECT

2) Pulsa el D-pad hacia la izquierda para Macro

3) Agita el FragChuck (= elige y pulsa el botón que quieras que active la macro)

4) Botón Melee (R3 en MW2) (= pulsa la secuencia de la macro)

5) BOTÓN FRAG + SELECT para habilitar la macro pMo

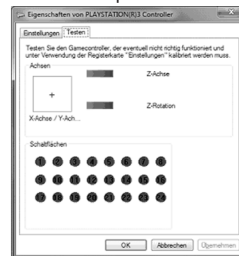
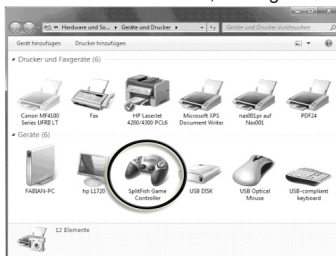
* Como alternativa, el pMo también se puede programar mediante un intercambio de botones.

Rueda del Mouse - R3 (pulsar hacia abajo) es un clic de la rueda del mouse. Puedes remapear los botones para navegar hacia arriba/abajo, pulsar a la izquierda/derecha (por ejemplo, para cambiar el arma en la rueda de navegación analógica en PC gamer) o para lanzar las macros a través de esos botones.

PARA EMPEZAR A JUGAR EN EL PC/MAC

Cambio del dongle a modo Gamepad

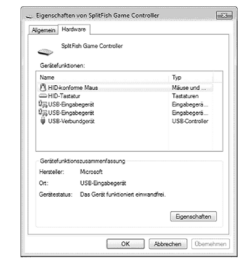
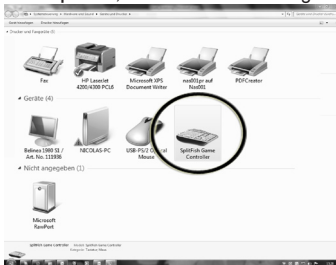
A continuación se ilustra cómo aparece el FragFX Shark en la configuración de tu sistema. Ten en cuenta que al utilizarlo por primera vez, los controladores se instalarán automáticamente. Ahora, tu FragFX Shark actúa como un Gamepad.



PARA EMPEZAR A JUGAR EN EL PC/MAC

Cambio del dongle a modo Keyboard (teclado)

A continuación se ilustra cómo aparece el FragFX Shark en la configuración de tu sistema. ¡Ahora, los botones de tu FragChuck actúan como tu teclado!



GARANTÍA Y CONDICIONES

No son las normas legales comunes para la garantía

Hardware: Ikertec Ltd. ("Ikertec") garantiza al usuario final ("cliente") que productos de la marca Split-Fish estarán libres de defectos materiales y de fabricación, bajo condiciones normales de uso, durante 1 año a partir de la fecha original de compra del producto nuevo.

Excepciones: Esta garantía excluye (1) Daño físico a la superficie del producto por parte del usuario; (2) Sustitución o reparación de los cables; (3) Daños causados por agua o líquidos; (4) Daños causados por mal uso, negligencia, instalación o pruebas en condiciones no recomendables, intentos no autorizados de abrir, reparar o modificar el producto; (5) Daño causado por accidentes, incendios, variaciones en la potencia eléctrica u otras variaciones peligrosas en el circuito eléctrico, o actos de dios; o (6) el uso del producto con cualquier aparato o servicio si son dichos aparatos y/o servicios que causen el problema. Esta garantía está limitada exclusivamente al hardware.

Sustitución: Los productos de sustitución o sus componentes pueden ser versiones nuevas, reacondicionadas o versiones similares al artículo defectuoso. Ikertec garantiza cualquier producto o componente reparado o sustituido durante cuarenta y cinco (45) días desde el envío o hasta el final de la garantía - acogiéndose al periodo que dure más. Los clientes deben proporcionar un justificante de compra donde indique la fecha de la compra con el fin de recibir el servicio de garantía durante la duración del periodo de garantía original.

Obtener el Servicio de Garantía: El cliente debe ponerse en contacto con el soporte técnico dentro del periodo de garantía para obtener un servicio dentro de la garantía.

Derechos Reservados/Negación: Los derechos reservados en todo el material original contenido en este documento son llevados a cabo por First Holding Ltd. y/o por el creador original de los materiales. Excepto como se indica a continuación, ninguno de los materiales puede ser reproducido, distribuido, republicado, descargado, mostrado, publicado, transmitido, o copiado en cualquier forma o por cualquier medio, sin el permiso previo por escrito de First Holding Ltd. y/o el titular de derechos de autor. Se concede permiso para mostrar, copiar, distribuir y descargar los materiales exclusivamente para fines personales y no comercial con tal de que usted no haga modificaciones a la materia y que todo derecho de autor y otras notas propietarias contenidos en la materia son retenidos. Todas las marcas registradas, marcas de servicio, insignias, lemas, Nombre de dominio, y nombres comerciales adjunto adjunto son la propiedad de sus dueños respectivos. First Holding Ltd. niega cualquier interés en marcas distintas de las propias.

Conformidad de la FCC Art. 15:

Este dispositivo cumple con el artículo 15 del reglamento de la FCC. Su uso está sujeto a la condición de que el dispositivo no cause interferencias perjudiciales.